



TÜRKİYE CUMHURİYETİ
SAĞLIK BAKANLIĞI



ORDU

İL DEĞERLENDİRMESİ

- ÖZEL HASTANELER -



03.03.2025



ÖH / KH yatak sayı oranı	28.8 / 100
ÖH / Toplam yatak sayısı Oranı	22.3 / 100
ÖH olmasaydı	%20-30 daha çok hizmet gerekirdi

Hastaneler	Kurum Sayısı	Yatak Sayısı	10.000 Kişiyeye Düşen Yatak Sayısı Ordu	10.000 Kişiyeye Düşen Yatak Sayısı Türkiye (2024 SiY)
Sağlık Bakanlığı	13	1.755	22,8	19,7
ÖZELLER	5	506	6,6	6
Üniversite	0	0	0	5
TOPLAM	18	2.261	29,4	30,7



NÜFUS TÜRÜ	NÜFUS SAYISI	ORAN %	ORANA GÖRE TR SIRASI
0-14 ÇOCUK NÜFUSU	135.773	17,5	57.
15-49 KADIN NÜFUSU	178.852	23,1	74.
65+ YAŞLI NÜFUSU	123.263	15,8	13.En iyi Emekli şehri
80+ YAŞLI NÜFUSU	25.124	3,3	11.Uzun yaşam Şehri

Yaşlı (Tecrübeli) nüfus üzerinden yapılması, planlanması gerekenler :

- **Geriatric Hastanesi**
- **Geriatric Yaşam köyleri**
- **ÖH'lerin de Koruyucu Sağlık Hizmetine katılması ve yeni bir koruyucu sağlık Hizmeti projeksiyonu gerçekleştirilmesi (3359 Sayılı Kanu'nun 3. maddesi 1. fıkrası b bendi uyarınca)**
- **Palyatif yatak sayıları ve yoğun bakım yatak sayılarının artması için ÖH'ler teşvik edilmelidir, kolaylaştırma yapılmalıdır, çünkü çok stratejiktir.**
- **13. sırada olmak iyidir : " En iyi emekli şehri "**
- **11. sırada olmak daha iyidir : " Uzun Yaşam Şehri "**

- **Tecrübeli Hekimlerin Aktarım ve yaşam Durağı : Ordu**
- **Tecrübeli Öğretmenlerin Aktarım ve yaşam Durağı**





ÖH Uzman hekim Oranı

: **194** ÖH / **504** Kamu

% 38

Özel hastaneler az sayıda hasta bakabilmelerine rağmen (Kamu'nun en fazla 10'da biri kadar) ; **Kamu'nun neredeyse % 40'ı kadar uzman hekim istihdam ederek**, hasta konforunu yüksek tutma gayreti içindeler.

Bu durum da Kamu + Özel birlikte el ele hizmet verdiğimiz milletimizin, sağlıkta hizmet alırken moral gücünü de yükseltmektedir.

Toplam Hekim sayısındaki durum incelenirse :

ÖH : 222 Hekim

KH : 1007 Hekim

KH, Toplamda KH 4.5 kat daha fazla hekime sahip;

KH, 9-10 kat daha fazla hasta bakıyor.

İşin içine pratisyen hekim sayıları da dahil edildiğinde :

ÖH'in KH deki toplam hekim sayısına göre % 22'si kadar hekim istihdam ettikleri görülmektedir.

Sadece Uzman hekim olsaydı bu oran % 40'ları buluyordu.

Öyleyse :

Acil hizmetleri ve ASM koruyucu hekimlik hizmetleri yükünü Kamu, ağırlıklı olarak yükleniyor.

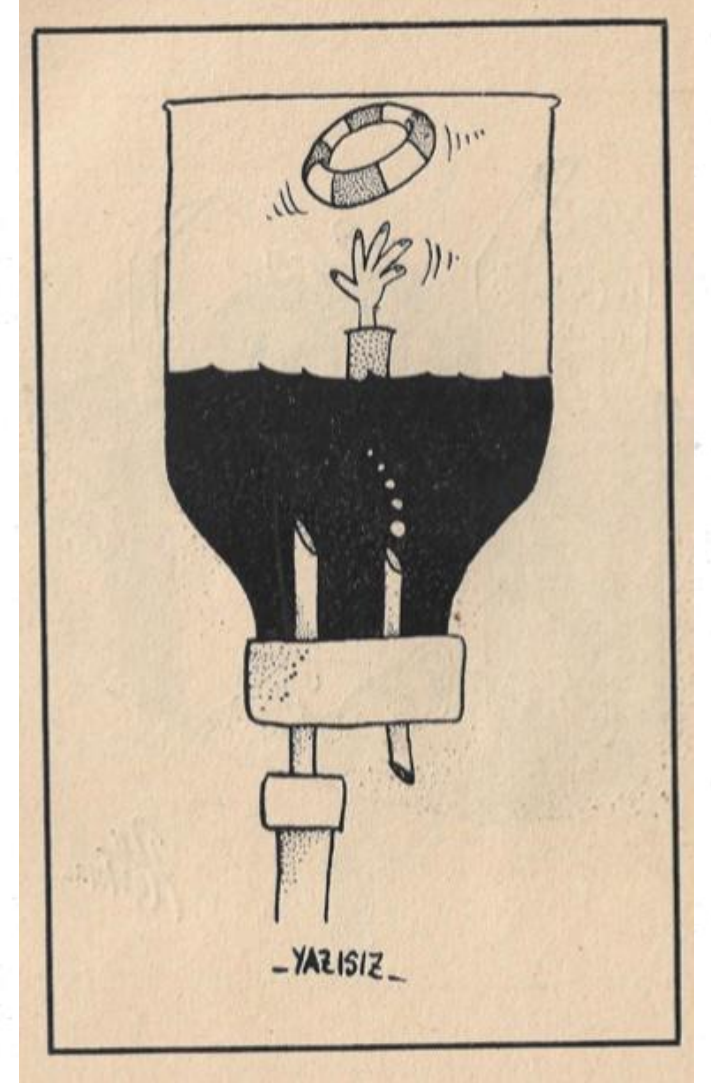
Uzman muayenesi gerektiren işlerde ise Özel Hastaneler çok çok daha az hasta bakmalarına rağmen, hasta konforu için büyük oranda uzman hekim istihdam etmektedirler.



Ortalama 1 kişi 12 defa hekime gidiyor / 1 yılda

ÖH'de 2605 hastaya 1 uzman hekim düşüyor

KH'de 9344 hastaya 1 uzman hekim düşüyor





EBE - HEMŞİRE SAYILARI KIYASLANIRSA :

ÖH : 301 Ebe Hemşire

KH : 2569 Ebe Hemşire

ÖH Toplam Hasta Sayısı : 505 437

KH Toplam Hasta Sayısı : 4 709 785

Sayılar ve oranlar dengelidir.

ÖH'de 1679 hastaya 1 ebe hemşire ;

**KH'de 1833 hastaya 1 ebe hemşire
düşmektedir.**



TÜRKİYE CUMHURİYETİ
SAĞLIK BAKANLIĞI

ÖZEL HASTANELERİN HİZMETLERİ



HASTANE	Tescilli Yatak Sayısı	Fiili Yatak Sayısı	Yatak Doluluk Oranı (%)	Hasta Yatış Oranı (%)
Kamu Hastaneleri	1755	1715	58,9	2,1
Özel Hastaneler	506	506	63	9
Üniversitesi Hastanesi	-	-	-	-
TOPLAM	2261	2221	59,6	5,4



KH'nin 10'da biri kadar hasta hizmeti veren ÖH'lerdeki yatak sayısı ; KH'deki yatak sayısının 10'da 3'ünden daha azdır (2.8).

Burada da bir denge vardır , fakat GERİATRİK nüfus için palyatif ve yoğun bakım yatak sayılarının artırılabilmesi adına planlamalar yapılmalıdır, yoğun bakım ihtiyacı olan hastaların başka illere bu nedenle sevkinin önüne ancak bu şekilde geçebiliriz.



HASTANE	Muayene Oda Sayısı	Klinisyen Uzman Sayısı	Muayene Sayısı (Acil Dahil, Diş Hariç)	Acil Muayene Oranı (%)	E-Reçete Oranı (%)
Kamu Hastaneleri (Gereksiz oda enflasyonu ???)	349	390	4.709.785	32,9	87
Özel Hastaneler (Her köşe muayene odası !)	158	130 (%33)	505.437	26	80,49
TOPLAM	507	520	5.215.222	30	84

İl Geneli **Acil Servis Müracaatlarının** Alanlarına Göre Dağılımı (2024)

HASTANE	Yeşil Alan Sayısı	Yeşil Alan Oranı (%)	Sarı Alan Sayısı	Sarı Alan Oranı (%)	Kırmızı Alan Sayısı	Kırmızı Alan Oranı (%)	Toplam Acil Başvuru Sayısı
Kamu Hastaneleri	193.246	11,9	1.392.129	85,7	39.123	2,4	1.624.498
Üniversite	-	-	-	-	-	-	-
Özel	134.800	86,8	16.603	10,6	3815	2,6	155.218
TOPLAM	328.046	18,4	1.408.732	79,2	42.938	2,4	1.779.716

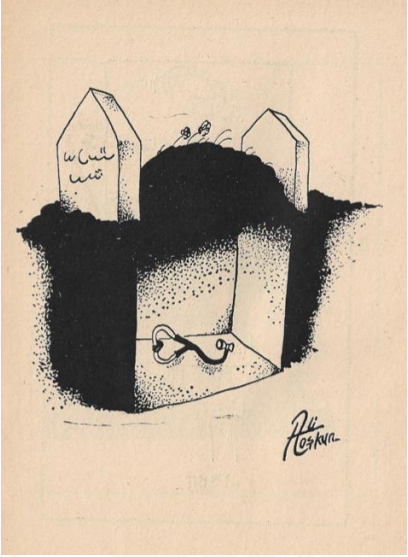
Hastalardan ;
ÖH'e gelenlerin neredeyse 2/3'si ÖH'den Dahili olarak
muayene, tetkik yaptırıp hizmet alıyor,

KH'e gelenlerin yaklaşık 1/3'i KH'den Dahili olarak muayene,
tetkik yaptırıp hizmet alıyor.

Hastalardan ;
ÖH'e gelenlerin yarısına yakını ÖH'den AMELİYAT hizmeti
alıyor,

KH'e gelenlerin 2/3'si KH'den AMELİYAT hizmeti alıyor.

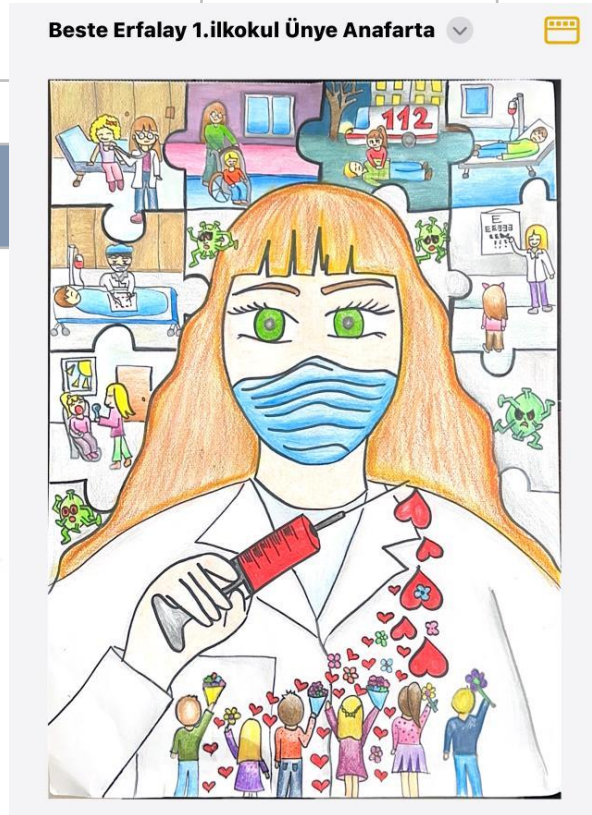
Dahili hizmette ÖH,
Ameliyat hizmetlerinde KH önde.





Doğum Verileri (2024)

HASTANE	Toplam Doğum Sayısı	Sezaryen Oranı (%)	Primer Sezaryen Oranı (%)	Mesai Dışı Sezaryen Sayısı	Mesai Dışı Sezaryen Oranı (%)	Mesai Dışı Primer Sezaryen Sayısı	Mesai Dışı Primer Sezaryen Oranı (%)
KH	3451	% 63.4	% 24.4	147	% 6.7	92	10.9
ÖH	2840	% 84.6	% 52.3				
TOPLAM	6291						





HASTANE	Toplam Doğum Sayısı	Sezaryen Oranı (%)	Primer Sezaryen Oranı (%)
Özel Çakırtepe Hastanesi	798	74,9	39,8
Özel Sevgi Hastanesi	789	84,8	53,6
Özel Meditech Hastanesi	462	80,3	46,3
Özel Medicalpark Hastanesi	407	96,3	69,0
Özel Umut Hastanesi	384	97,4	64,8
TOPLAM	2.840	84,6	52,3



Sevk Nedeni *	Vaka	% 75
İlgili Branş Hekiminin Bulunmaması (Cazip olmalı, Nedenleri ? Beyaz kod)	1582	42,7
Takipli Hasta	599	16,1
Tıbbi Cihaz ve Donanım Yetersizliği (Bakanlık)	594	16
Özelleşmiş Hekim Bulunmaması	125	3,4
Hastanın İsteği Üzerine	91	2,4
3.Seviye Erişkin Yoğun Bakımda Yer Olmaması	67	1,8
1. Seviye Erişkin Yoğun Bakım Olmaması	59	1,6
Hastanede Testin (Lab. Tetkiki) Yapılamaması	56	1,6
Klinik Yatak (Yataklı Servisin) Olmaması	48	1,3
Kemoterapi Merkezinin Dolu Olması	44	1,2



2012 - 2018 (6 yıllık) verilere göre

Beyaz Kod'un

% 77'si : Sözel

% 19'u : Fiziksel + Sözel

% 4'ü : Fiziksel

En çok Beyaz Kod : Acil Servislerden

En çok Beyaz Kod isteyen kurum : Devlet

Hastaneleri (Yarısı) , 3'te 1'i EA.

En çok şiddete maruz kalan : Hekimler (% 47).

Mayıs, Haziran ve Temmuz aylarında pik yapıyor !

Beyaz Kod saat 10.00 - 14.00 arasında pik yapıyor !

2012 - 2018 yılları arasında yılda ortalama 8000 şiddet vakası olurken, Günümüzde yılda 3000 - 5000 beyaz kod vakası olmaktadır !



- Beyaz Kod : 1 Ocak 2016- 3 Mart 2022 tarihleri arasında (6 yılda) fiziksel şiddet iddiasıyla toplam **20 298** bildirimde bulunuldu.
- **BEYAZ KOD bildirimlerinden ;**
- **18 081**'nin Bakanlığımıza bağlı bütün sağlık kurum ve kuruluşlarına ait,
- **1682**'si Devlet ve Vakıf Üniversiteleri Araştırma ve Uygulama Merkezlerine ait,
- **535**'i ise **özel sağlık kuruluşlarına aittir.**





İl Dışına Sevk Yaş Grupları		
	Vaka Sayısı	%
Yetişkin	2712	73,1
Pediyatrik	946	25,5
Yenidoğan	51	1,3
Genel Toplam	3709	

İl Dışına Yapılan Sevk Tanıları ; ilk 3 *		
Tanı	Vaka Sayısı	%
Onkolojik Hastalıklar (Karadeniz'de Onkoloji Hastanesi Kurulmalı mı ?)	235	6,3
Serebro Vasküler Hastalık (Nöroloji ve Nöroşirurji Uzman sayısı artırılmalı mı ?)	124	3,3
GIS	117	3,2

* En Çok Sevk Edilen 3 Hasta Tanısı

2024 verilerine göre :

Ülkemizde toplam 1 066 189 gebe kadınıımız var.

Ordu İlimizde 6933 gebe kadınıımız var.

(% 0.65 ; Toplam Bebek Sayısı oranı da % 0.69).

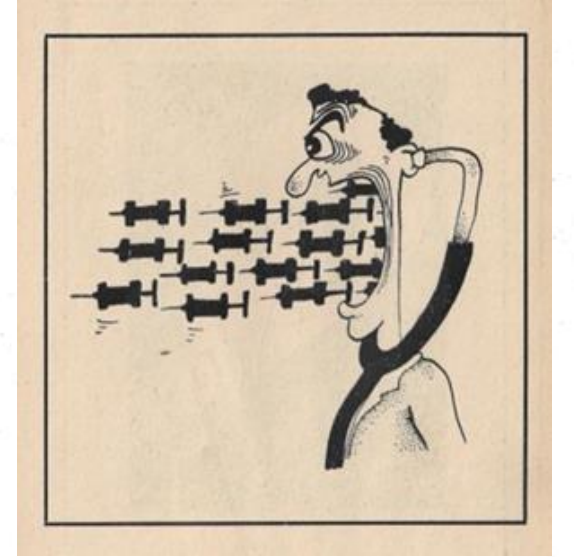
Ordu'nun Ülke nüfusuna oranı % 0.91.

Sağlıklı nüfus artışı için ve ülkemizin gelecekteki etkisinin ve üretiminin artırılması için, Ordu İlinde Özel ve Kamu Ortak Çalışma Yapmalı, farkındalık ve bilinçlendirme ziyaretleri , toplumun her zaman yanında olacağımız hususunda fedakarlık gösterilmeli.

Aşı Reddi konusunda nüfusumuzu kırmaya yönelik düşmanca yapılan propaganda ile **özel ve kamu birlikte hareket etmeli, açıklamaları zaman zaman birlikte deklare etmeli, AŞI'nın önemine** birlikte dikkat çekmelidir.

Bu durum, Ordu ilimizde de Ulusumuzda da önemli bir tehlike arz etmektedir.

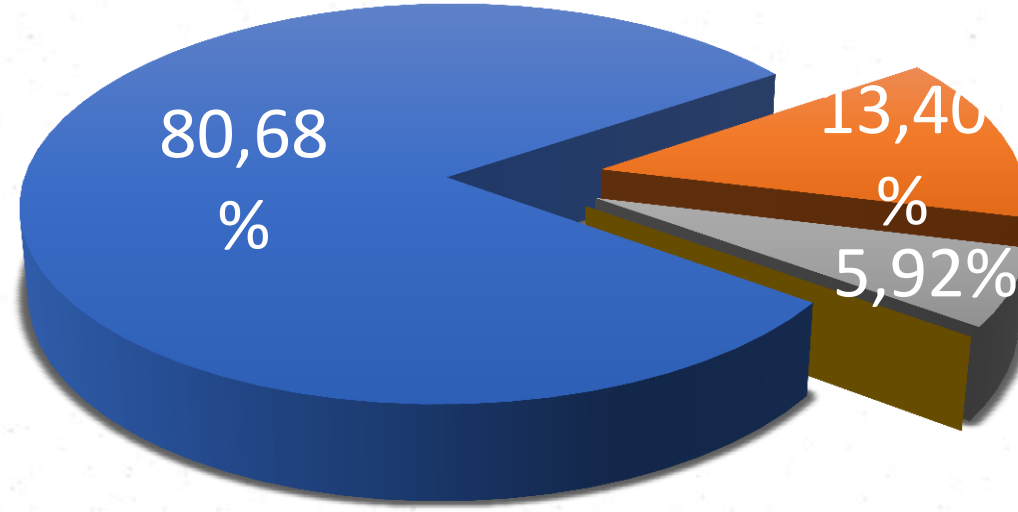
Konuya, Tıp Camiası olarak önem vermeliyiz, Aşı reddini bilimsel yol ve ikna yolu ile birlikte ortak çalışma ile engellemeliyiz.





2023		2024	
HASTALIK	KESİN VAKA SAYISI	HASTALIK	KESİN VAKA SAYISI
1.Kuduz Riskli Temas	4.885	1.Kuduz Riskli Temas	4.583
2.Tüberküloz	149	2.Tüberküloz	109
3.HIV	78	3.HIV	91
4.Bruselloz	51		40
5.Su Çiçeği	33		33
6.Sifiliz	22		19





■ Devlet Hastaneleri ■ Üniversite Hastanesi ■ Özel Hastaneler ■

ORDU	HASTA TRANSFER DURUMU	
	Sayı	%
Devlet Hastaneleri	54.821	80,68
Eğitim ve Araştırma Hastanesi	9.106	13,40
Özel Hastaneler	4.023	5,92
TOPLAM	67.950	100

Veriler olay yerinden alınıp hastaneye nakil edilen il içi vakaları temsil etmektedir.

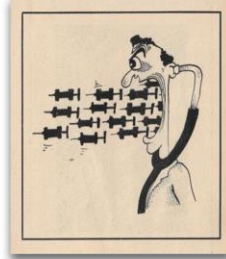
- Özel Hastanelerin “ sevk yükünü “ daha fazla üstlenebilmeleri sağlanmalı ve bu amaçla :
- Yoğun Bakım ve Palyatif Bakım Yatak sayıları yönünden güçlendirilmeli.
- Bazı önemli özel branşların ve kardiyolojik müdahale alt yapısının ilçe- il ayırmaksızın her özel hastaneye kazandırılmasının önü açılmalı.
- SUT fiyatları gerçekçi hale getirilmelidir. Mevcut SUT fiyatları ve paket fiyat uygulaması ile tüm Kamu hastaneleri hasta başı zarar etmektedirler. Kamu hastaneleri de ekonomik durumu yeterli kriterleri olan hastalardan tıpkı **Özel Hastanelerin ayakta kalabilmeleri için FARK aldıkları gibi FARK almalıdırlar.**



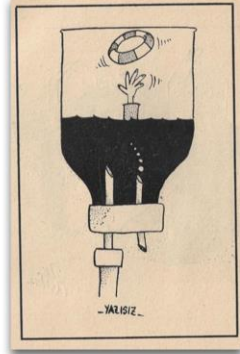
Beni Türk Hekimlerine
Emnet Ediniz,
K. Ataturk

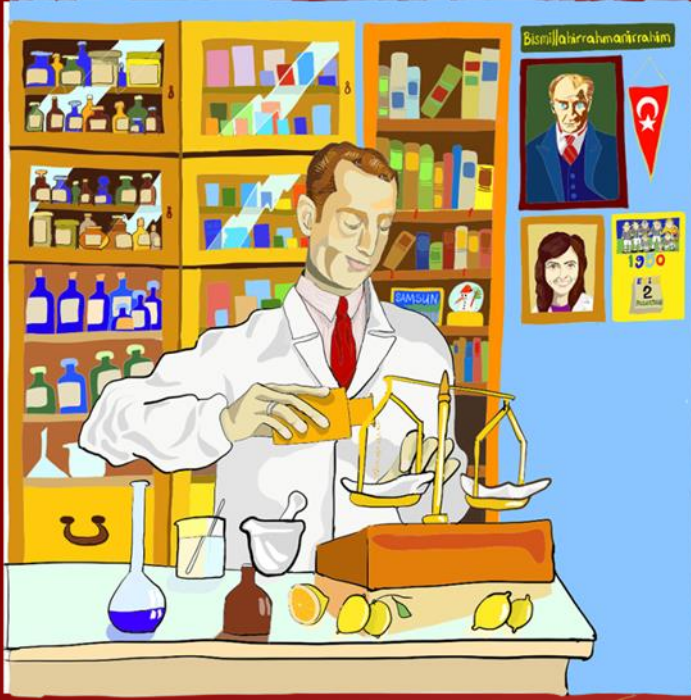


#MalpraktisHekimiKısıtlar



#HekimeŞiddetİnsanlığaCezadır





Aziz milletimize el ele verdiđimiz sađlık hizmetinde, bizlerden yardımlarını esirgemeyen ve sađlık hizmetinin ayrılmaz bir parçası olarak gören, **Başta değerli Valimiz Sayın Muammer EROL'a , İl Sađlık Müdürümüz sayın Uzm. Dr. Dursun TÜZÜN ve değerli il sađlık müdür yardımcılarımıza sonsuz teşekkür eder , sunumumuzu arz ederim.**